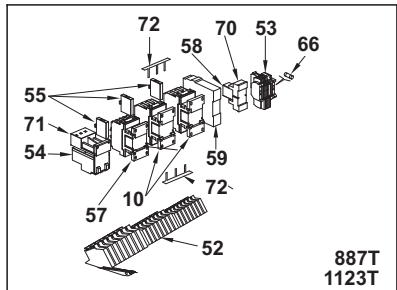


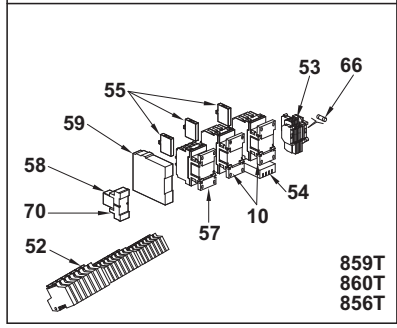
- I** Bruciatori di gas ad aria soffiata
- GB** Forced draught gas burners
- F** Brûleurs gaz à air soufflé
- D** Gas-Gebläsebrenner
- E** Quemadores de gas de aire soplado

Funzionamento modulante  
Modulating operation  
Fonctionnement modulant  
Modulierender Betrieb  
Funcionamiento modulante

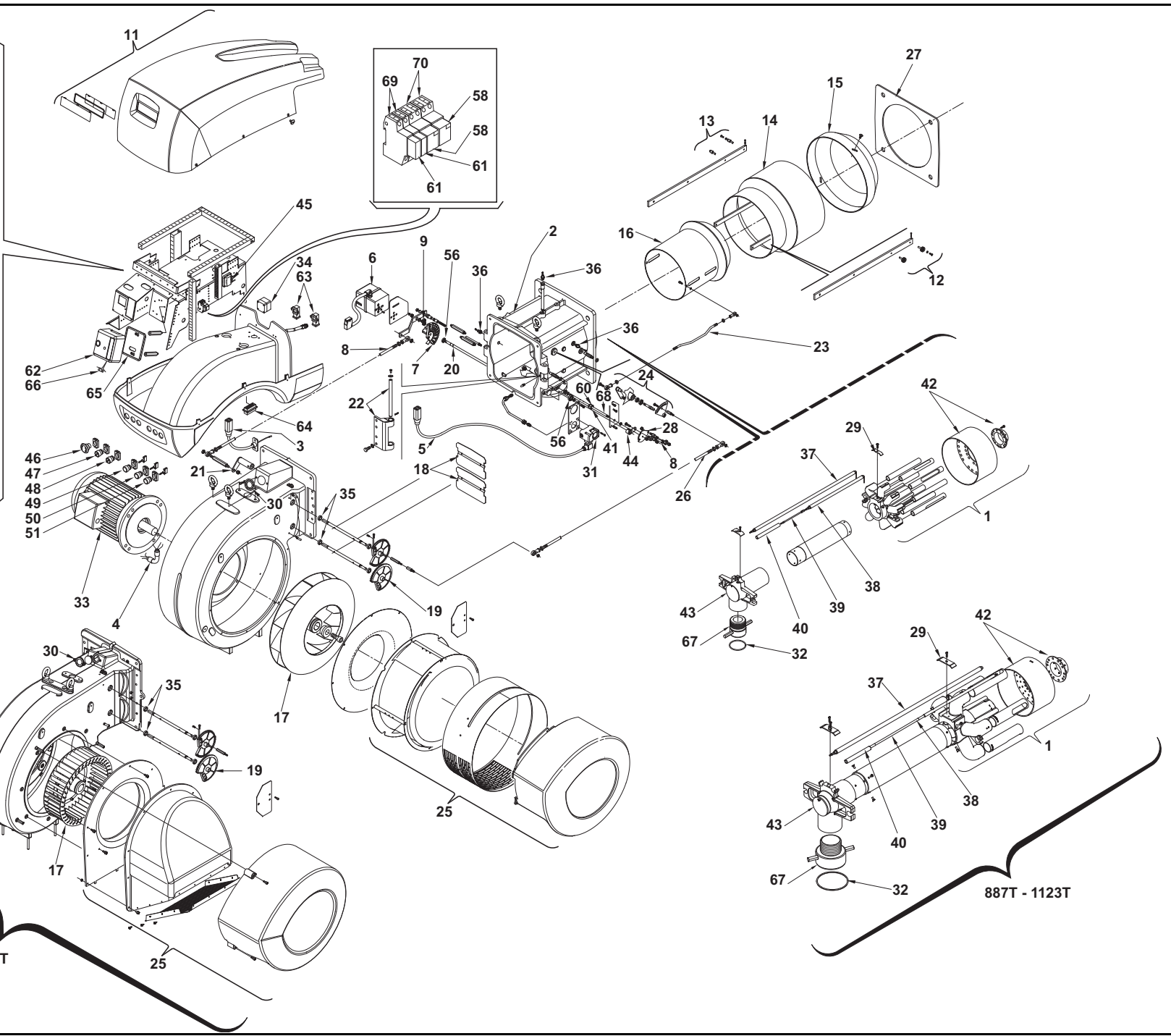
| CODICE - CODE<br>CÓDIGO | MODELLO - MODEL - MODELE<br>MODELL - MODELO | TIPO - TYPE - TYP |
|-------------------------|---|-------------------|
| 3899400 - 3899410       | RS 300/M BLU                                | 859 T             |
| 3899500 - 3899510       | RS 400/M BLU                                | 860 T             |
| 3899100 - 3899110       | RS 500/M BLU                                | 856 T             |
| 20006131                | RS 500/M BLU                                | 856 T80           |
| 20040330                | RS 650/M BLU                                | 1123 T            |
| 3911000 - 3911010       | RS 800/M BLU                                | 887 T             |
| 20008894                | RS 800/M BLU                                | 887 T80           |



887T  
1123T



859T  
860T  
856T



887T

887T - 1123T

| N. | COD.     | 3899400 - 3899410 | 3899500 - 3899510 | 3899100 - 3899110 | 20006131 | 20040330 | 3911000 - 3911010 | 20008894 | DESCRIZIONE              | DESCRIPTION                | DESCRIPTION          | BESCHREIBUNG            | DENOMINACION        | MATRICOLA BRUCIATORE | * |
|----|----------|-------------------|-------------------|-------------------|----------|----------|-------------------|----------|--------------------------|----------------------------|----------------------|-------------------------|---------------------|----------------------|---|
|    |          |                   |                   |                   |          |          |                   |          |                          |                            |                      |                         |                     | BURNER SERIAL NUMBER |   |
| 1  | 3013297  | •                 | •                 |                   |          |          |                   |          | TESTA GAS                | GAS HEAD                   | TÊTE GAZ             | GASKOPF                 | CABEZAL GAS         |                      |   |
| 1  | 3013680  |                   |                   | •                 | •        |          |                   |          | TESTA GAS                | GAS HEAD                   | TÊTE GAZ             | GASKOPF                 | CABEZAL GAS         |                      |   |
| 1  | 20043227 |                   |                   |                   |          | •        |                   |          | TESTA GAS                | GAS HEAD                   | TÊTE GAZ             | GASKOPF                 | CABEZAL GAS         |                      |   |
| 1  | 3013966  |                   |                   |                   |          | •        | •                 |          | TESTA GAS                | GAS HEAD                   | TÊTE GAZ             | GASKOPF                 | CABEZAL GAS         |                      |   |
| 2  | 3013639  | •                 | •                 | •                 | •        |          |                   |          | MANICOTTO                | MANIFOLD                   | MANCHON              | GASANSCHLUSS            | MANGUITO            |                      |   |
| 2  | 3013973  |                   |                   |                   |          | •        | •                 | •        | MANICOTTO                | MANIFOLD                   | MANCHON              | GASANSCHLUSS            | MANGUITO            |                      |   |
| 3  | 3013300  | •                 | •                 | •                 | •        | •        | •                 | •        | COLLEGAMENTO             | LEAD                       | CABLE DE CONNEXION   | VERBINDUNG              | CABLE CONEXIÓN      |                      | C |
| 4  | 3013301  |                   | •                 | •                 | •        |          |                   |          | COLLEGAMENTO             | LEAD                       | CABLE DE CONNEXION   | VERBINDUNG              | CABLE CONEXIÓN      |                      | C |
| 4  | 3013302  | •                 |                   |                   |          |          |                   |          | COLLEGAMENTO             | LEAD                       | CABLE DE CONNEXION   | VERBINDUNG              | CABLE CONEXIÓN      |                      | C |
| 5  | 3013303  | •                 | •                 | •                 | •        | •        | •                 | •        | COLLEGAMENTO PRESSOSTATO | PRESSURE SWITCH CONNECTION | CONNEXION PRESSOSTAT | DRUCKWÄCHTER VERBINDUNG | CABLES PRESOSTATO   |                      | C |
| 6  | 3013640  | •                 | •                 | •                 | •        | •        | •                 | •        | SERVOMOTORE ARIA/GAS     | AIR/GAS SERVOMOTOR         | SERVOMOTEUR AIR/GAZ  | LUFT/GAS-STELLMOTOR     | SERVOMOTOR AIRE/GAS |                      | B |
| 7  | 3013648  | •                 | •                 | •                 | •        | •        | •                 | •        | CAMMA                    | CAM                        | CAME                 | NOCKEN                  | EXCÉNTRICO          |                      | C |
| 8  | 3013651  | •                 | •                 | •                 | •        |          |                   |          | TIRANTE                  | TIE ROD                    | TIRANT               | GESTÄNGE                | TIRANTE             |                      | C |
| 8  | 3014122  |                   |                   |                   |          | •        | •                 | •        | TIRANTE                  | TIE ROD                    | TIRANT               | GESTÄNGE                | TIRANTE             |                      | C |
| 9  | 3013652  | •                 | •                 | •                 | •        | •        | •                 | •        | PERNO                    | SCREW                      | VIS CREUSE           | HOHLKERNSCHRAUBE        | JUNTA               |                      | C |
| 10 | 3003636  | •                 |                   |                   |          |          |                   |          | CONTATTORE               | CONTACTOR                  | CONTACTEUR           | SCHÜTZ                  | CONTACTOR           |                      | C |
| 10 | 3003624  |                   | •                 | •                 | •        |          |                   |          | CONTATTORE               | CONTACTOR                  | CONTACTEUR           | SCHÜTZ                  | CONTACTOR           |                      | C |
| 10 | 3014110  |                   |                   |                   |          | •        | •                 | •        | CONTATTORE               | CONTACTOR                  | CONTACTEUR           | SCHÜTZ                  | CONTACTOR           |                      | C |
| 11 | 3013310  | •                 | •                 | •                 | •        | •        | •                 | •        | COFANO                   | COVER                      | COFFRET              | VERKLEIDUNG             | ENVOLENTE           |                      |   |
| 12 | 3013311  | •                 | •                 | •                 | •        |          |                   |          | PERNO                    | SCREW                      | VIS CREUSE           | HOHLKERNSCHRAUBE        | JUNTA               | ≤ 02241005417        | C |
| 12 | 20030724 | •                 | •                 | •                 | •        |          |                   |          | PERNO                    | SCREW                      | VIS CREUSE           | HOHLKERNSCHRAUBE        | JUNTA               | ≥ 02241005418        | C |
| 12 | 3013965  |                   |                   |                   |          | •        | •                 |          | PERNO                    | SCREW                      | VIS CREUSE           | HOHLKERNSCHRAUBE        | JUNTA               | ≤ 02241005417        | C |
| 12 | 20034703 |                   |                   |                   |          | •        | •                 |          | PERNO                    | SCREW                      | VIS CREUSE           | HOHLKERNSCHRAUBE        | JUNTA               | ≥ 02241005418        | C |
| 12 | 20034703 |                   |                   |                   |          | •        |                   |          | PERNO                    | SCREW                      | VIS CREUSE           | HOHLKERNSCHRAUBE        | JUNTA               |                      | C |
| 13 | 3013312  | •                 | •                 | •                 | •        |          |                   |          | PERNO                    | SCREW                      | VIS CREUSE           | HOHLKERNSCHRAUBE        | JUNTA               | ≤ 02241005417        | C |
| 13 | 20030725 | •                 | •                 | •                 | •        |          |                   |          | PERNO                    | SCREW                      | VIS CREUSE           | HOHLKERNSCHRAUBE        | JUNTA               | ≥ 02241005418        | C |
| 13 | 3013964  |                   |                   |                   |          | •        | •                 |          | PERNO                    | SCREW                      | VIS CREUSE           | HOHLKERNSCHRAUBE        | JUNTA               | ≤ 02241005417        | C |
| 13 | 20030704 |                   |                   |                   |          | •        | •                 |          | PERNO                    | SCREW                      | VIS CREUSE           | HOHLKERNSCHRAUBE        | JUNTA               | ≥ 02241005418        | C |
| 13 | 20030704 |                   |                   |                   |          | •        |                   |          | PERNO                    | SCREW                      | VIS CREUSE           | HOHLKERNSCHRAUBE        | JUNTA               |                      | C |
| 14 | 3013313  | •                 | •                 |                   |          |          |                   |          | CILINDRO                 | SLEEVE                     | CYLINDRE             | ZYLINDER                | CILINDRO            |                      |   |
| 14 | 3013641  |                   | •                 | •                 |          |          |                   |          | CILINDRO                 | SLEEVE                     | CYLINDRE             | ZYLINDER                | CILINDRO            |                      |   |

| N. | COD.     | 3899400 - 3899410 | 3899500 - 3899510 | 3899100 - 3899110 | 20006131 | 20040330 | 3911000 - 3911010 | 20008894 | DESCRIZIONE        | DESCRIPTION         | DESCRIPTION       | BESCHREIBUNG     | DENOMINACION     | MATRICOLA BRUCIATORE<br>BURNER SERIAL NUMBER<br>MATRICULE BRULEUR<br>BRENNER KENN-NUMMER<br>MATRICULA QUEMADORES | * |
|----|----------|-------------------|-------------------|-------------------|----------|----------|-------------------|----------|--------------------|---------------------|-------------------|------------------|------------------|--|---|
|    |          |                   |                   |                   |          |          |                   |          |                    |                     |                   |                  |                  |  |   |
| 14 | 3013959  |                   |                   |                   |          | •        | •                 | •        | CILINDRO           | SLEEVE              | CYLINDRE          | ZYLINDER         | CILINDRO         |  |   |
| 15 | 3013314  | •                 | •                 |                   |          |          |                   |          | IMBUTO FIAMMA      | END CONE            | EMBOUT GUEULARD   | FLAMMENROHR      | TUBO EXTREMO     |  | B |
| 15 | 3013642  |                   |                   | •                 | •        |          |                   |          | IMBUTO FIAMMA      | END CONE            | EMBOUT GUEULARD   | FLAMMENROHR      | TUBO EXTREMO     |  | B |
| 15 | 3013957  |                   |                   |                   |          | •        | •                 | •        | IMBUTO FIAMMA      | END CONE            | EMBOUT GUEULARD   | FLAMMENROHR      | TUBO EXTREMO     |  | B |
| 16 | 3013316  | •                 |                   |                   |          |          |                   |          | OTTURATORE         | SHUTTER             | OBTURATEUR        | SCHIEBER         | OBTURADOR        | ≤ 02241005417  | C |
| 16 | 20041774 | •                 |                   |                   |          |          |                   |          | OTTURATORE         | SHUTTER             | OBTURATEUR        | SCHIEBER         | OBTURADOR        | ≥ 02241005418  | C |
| 16 | 3013315  |                   | •                 |                   |          |          |                   |          | OTTURATORE         | SHUTTER             | OBTURATEUR        | SCHIEBER         | OBTURADOR        | ≤ 02241005417  | C |
| 16 | 20041776 |                   | •                 |                   |          |          |                   |          | OTTURATORE         | SHUTTER             | OBTURATEUR        | SCHIEBER         | OBTURADOR        | ≥ 02241005418  | C |
| 16 | 3013643  |                   |                   | •                 | •        |          |                   |          | OTTURATORE         | SHUTTER             | OBTURATEUR        | SCHIEBER         | OBTURADOR        | ≤ 02241005417  | C |
| 16 | 20041806 |                   |                   |                   |          | •        | •                 |          | OTTURATORE         | SHUTTER             | OBTURATEUR        | SCHIEBER         | OBTURADOR        | ≥ 02241005418  | C |
| 16 | 3013958  |                   |                   |                   |          | •        | •                 |          | OTTURATORE         | SHUTTER             | OBTURATEUR        | SCHIEBER         | OBTURADOR        | ≤ 02241005417  | C |
| 16 | 20034708 |                   |                   |                   |          | •        | •                 |          | OTTURATORE         | SHUTTER             | OBTURATEUR        | SCHIEBER         | OBTURADOR        | ≥ 02241005418  | C |
| 16 | 20043229 |                   |                   |                   |          | •        |                   |          | OTTURATORE         | SHUTTER             | OBTURATEUR        | SCHIEBER         | OBTURADOR        |  | C |
| 17 | 3013318  | •                 |                   |                   |          |          |                   |          | GIRANTE            | FAN                 | TURBINE           | GEBLÄSERAD       | TURBINA          |  | C |
| 17 | 3013317  |                   | •                 |                   |          |          |                   |          | GIRANTE            | FAN                 | TURBINE           | GEBLÄSERAD       | TURBINA          |  | C |
| 17 | 3013644  |                   |                   | •                 |          |          |                   |          | GIRANTE            | FAN                 | TURBINE           | GEBLÄSERAD       | TURBINA          |  | C |
| 17 | 3013317  |                   |                   |                   | •        |          |                   |          | GIRANTE            | FAN                 | TURBINE           | GEBLÄSERAD       | TURBINA          |  | C |
| 17 | 3013962  |                   |                   |                   |          | •        | •                 | •        | GIRANTE            | FAN                 | TURBINE           | GEBLÄSERAD       | TURBINA          |  | C |
| 18 | 3013319  | •                 | •                 | •                 | •        | •        | •                 | •        | SERRANDA ARIA      | AIR DAMPER          | VOLET             | AIRLUFTKLAPPE    | REGISTRO AIRE    |  |   |
| 19 | 3013320  | •                 | •                 | •                 | •        | •        | •                 | •        | INGRANAGGIO        | GEAR TRAIN          | EN GRENAGE        | RÄDERPAAR        | ENGRANAJE        |  |   |
| 20 | 3013645  | •                 | •                 | •                 | •        |          |                   |          | ALBERO             | SHAFT               | PIVOT             | NOCKEN           | EJE              |  | C |
| 20 | 3014119  |                   |                   |                   |          | •        | •                 | •        | ALBERO             | SHAFT               | PIVOT             | NOCKEN           | EJE              |  | C |
| 21 | 3013646  | •                 | •                 | •                 | •        | •        | •                 | •        | LEVA               | LEVER               | LEVIER            | HEBEL            | PALANCA          |  | C |
| 22 | 3013323  | •                 | •                 | •                 | •        |          |                   |          | CERNIERA           | HINGE               | CHARNIERE         | SCHARNIER        | BISAGRA          |  |   |
| 22 | 3013960  |                   |                   |                   |          | •        | •                 | •        | CERNIERA           | HINGE               | CHARNIERE         | SCHARNIER        | BISAGRA          |  |   |
| 23 | 3013324  | •                 | •                 | •                 | •        | •        | •                 | •        | TIRANTE INTERNO    | INTERNAL TIE ROD    | TIRANT INTERIEUR  | INNERES GESTÄNGE | TIRANTE INTERNO  |  | C |
| 24 | 3013325  | •                 | •                 | •                 | •        | •        | •                 | •        | GRUPPO LEVE        | LEVER ASSEMBLY      | GROUPE LEVIER     | HEBEL            | GRUPO LEVAS      | ≤ 02241005417  |   |
| 24 | 20040697 | •                 | •                 | •                 | •        |          |                   |          | GRUPPO LEVE        | LEVER ASSEMBLY      | GROUPE LEVIER     | HEBEL            | GRUPO LEVAS      | ≥ 02241005418  |   |
| 24 | 20041313 |                   |                   |                   |          | •        | •                 |          | GRUPPO LEVE        | LEVER ASSEMBLY      | GROUPE LEVIER     | HEBEL            | GRUPO LEVAS      | ≥ 02241005418  |   |
| 24 | 20041313 |                   |                   |                   |          | •        |                   |          | GRUPPO LEVE        | LEVER ASSEMBLY      | GROUPE LEVIER     | HEBEL            | GRUPO LEVAS      |  |   |
| 25 | 3013326  | •                 | •                 | •                 | •        | •        |                   |          | GRUPPO ASPIRAZIONE | AIR INTAKE ASSEMBLY | GROUPE ASPIRATION | ANSAUGGRUPPE     | GRUPO ASPIRACION |  |   |

| N. | COD.     | 3899400 - 3899410 | 3899500 - 3899510 | 3899100 - 3899110 | 20006131 | 20040330 | 3911000 - 3911010 | 20008894 | DESCRIZIONE        | DESCRIPTION         | DESCRIPTION               | BESCHREIBUNG        | DENOMINACION         | MATRICOLA BRUCIATORE<br>BURNER SERIAL NUMBER<br>MATRICULE BRULEUR<br>BRENNER KENN-NUMMER<br>MATRICULA QUEMADORES | * |
|----|----------|-------------------|-------------------|-------------------|----------|----------|-------------------|----------|--------------------|---------------------|---------------------------|---------------------|----------------------|--|---|
|    |          |                   |                   |                   |          |          |                   |          |                    |                     |                           |                     |                      |  |   |
| 25 | 3013961  |                   |                   |                   |          |          |                   |          | GRUPPO ASPIRAZIONE | AIR INTAKE ASSEMBLY | GROUPE ASPIRATION         | ANSAUGGRUPPE        | GRUPO ASPIRACION     |  |   |
| 26 | 3013327  | •                 | •                 | •                 | •        | •        | •                 | •        | TIRANTE ESTERNO    | EXTERNAL TIE ROD    | TIRANT EXTERIEUR          | AUSSERES GESTÄNGE   | TIRANTE EXTERNO      |  | C |
| 27 | 3013328  | •                 | •                 |                   |          |          |                   |          | SCHERMO            | FLANGE GASKET       | ECRAN THERMIQUE           | FLANSCHDICHTUNG     | JUNTA AISLANTE       |  | A |
| 27 | 3013675  |                   |                   | •                 | •        |          |                   |          | SCHERMO            | FLANGE GASKET       | ECRAN THERMIQUE           | FLANSCHDICHTUNG     | JUNTA AISLANTE       |  | A |
| 27 | 3013956  |                   |                   |                   |          | •        | •                 | •        | SCHERMO            | FLANGE GASKET       | ECRAN THERMIQUE           | FLANSCHDICHTUNG     | JUNTA AISLANTE       |  | A |
| 28 | 3013647  | •                 | •                 | •                 | •        | •        | •                 | •        | QUADRANTE          | SCALE LEVER         | LEVIER DE BALANCE         | SKALAHEBEL          | PALANCA DE LA ESCALA |  |   |
| 29 | 3012872  | •                 | •                 | •                 | •        |          |                   |          | CAVALLOTTO         | U BOLT              | CAVALIER                  | BÜGELBOLZEN         | FIJACION ELECTRODO   |  |   |
| 29 | 3013954  |                   |                   |                   |          | •        | •                 | •        | CAVALLOTTO         | U BOLT              | CAVALIER                  | BÜGELBOLZEN         | FIJACION ELECTRODO   |  |   |
| 30 | 3008663  | •                 | •                 | •                 | •        | •        | •                 | •        | VETRINO            | VIEWING PORT        | REGARD                    | SCHAUGLAS           | PLATINA              |  | C |
| 31 | 3012197  | •                 | •                 | •                 | •        | •        | •                 | •        | PRESSOSTATO GAS    | GAS PRESSURE SWITCH | PRESSOSTAT GAZ            | GASDRUCKWÄCHTER     | PRESOSTATO GAS       |  | B |
| 32 | 3007170  | •                 | •                 | •                 | •        |          |                   |          | O-RING             | O-RING              | JOINT TORIQUE             | O-RING              | JUNTA TÓRICA         |  | B |
| 32 | 3007002  |                   |                   |                   |          | •        | •                 | •        | O-RING             | O-RING              | JOINT TORIQUE             | O-RING              | JUNTA TÓRICA         |  | B |
| 33 | 20050960 | •                 |                   |                   |          |          |                   |          | MOTORE 4,5 kW      | MOTOR 4,5 kW        | MOTEUR 4.5 kW             | MOTOR 4,5 kW        | MOTOR 4,5 kW         |  | C |
| 33 | 3008422  | •                 |                   |                   |          |          |                   |          | MOTORE 7,5 kW      | MOTOR 7,5 kW        | MOTEUR 7.5 kW             | MOTOR 7,5 kW        | MOTOR 7,5 kW         |  | C |
| 33 | 3013595  |                   |                   | •                 | •        |          |                   |          | MOTORE 9,2 kW      | MOTOR 9,2 kW        | MOTEUR 9.2 kW             | MOTOR 9,2 kW        | MOTOR 9,2 kW         |  | C |
| 33 | 20026757 |                   |                   |                   |          | •        |                   |          | MOTORE 18,4 kW     | MOTOR 18.4 kW       | MOTEUR 18.4 kW            | MOTOR 18,4 kW       | MOTOR 18,4 kW        |  | C |
| 33 | 3013963  |                   |                   |                   |          | •        |                   |          | MOTORE 21 kW       | MOTOR 21 kW         | MOTEUR 21 kW              | MOTOR 21 kW         | MOTOR 21 kW          |  | C |
| 33 | 20009194 |                   |                   |                   |          | •        |                   |          | MOTORE 21 kW       | MOTOR 21 kW         | MOTEUR 21 kW              | MOTOR 21 kW         | MOTOR 21 kW          |  | C |
| 34 | 3007444  | •                 | •                 | •                 | •        |          |                   |          | PRESSOSTATO ARIA   | AIR PRESSURE SWITCH | PRESSOSTAT AIR            | LUFTDRUCKWÄCHTER    | PRESOSTATO DEL AIRE  |  | A |
| 34 | 3013449  |                   |                   |                   |          | •        | •                 | •        | PRESSOSTATO ARIA   | AIR PRESSURE SWITCH | PRESSOSTAT AIR            | LUFTDRUCKWÄCHTER    | PRESOSTATO DEL AIRE  |  | A |
| 35 | 3012795  | •                 | •                 | •                 | •        | •        | •                 | •        | CUSCINETTO         | BEARING             | ROULEMENT                 | LAGER               | COJINETE             |  | C |
| 36 | 3005447  | •                 | •                 | •                 | •        | •        | •                 | •        | PRESA DI PRESSIONE | PRESSURE TEST POINT | PRISE DE PRESSION         | DRUCKENTNAHMESTELLE | TOMA DE PRESIÓN      |  | C |
| 37 | 3012189  | •                 | •                 | •                 | •        |          |                   |          | SONDA              | PROBE               | SONDE                     | FÜHLER              | SONDA                |  | A |
| 37 | 3013972  |                   |                   |                   |          | •        | •                 | •        | SONDA              | PROBE               | SONDE                     | FÜHLER              | SONDA                |  | A |
| 38 | 3013106  | •                 | •                 | •                 | •        | •        | •                 | •        | ELETTRODO          | ELECTRODE           | ELECTRODE PORCELAINE      | ELEKTRODE           | ELECTRODO            |  | A |
| 39 | 3012267  | •                 | •                 | •                 | •        |          |                   |          | COLLEGAMENTO       | H.T. LEAD           | CABLE H.T.                | ZÜNDKABEL           | CONEXIONADO          |  | A |
| 39 | 3012281  |                   |                   |                   |          | •        | •                 | •        | COLLEGAMENTO       | H.T. LEAD           | CABLE H.T.                | ZÜNDKABEL           | CONEXIONADO          |  | A |
| 40 | 3012258  | •                 | •                 | •                 | •        | •        | •                 | •        | ISOLATORE          | INSULATOR           | PORCELAINE<br>D'ELECTRODE | ISOLATOR            | AISLADOR             |  | A |
| 41 | 3007029  | •                 | •                 | •                 | •        | •        | •                 | •        | O-RING             | O-RING              | JOINT TORIQUE             | O-RING              | JUNTA TÓRICA         |  | B |
| 42 | 3013330  | •                 | •                 | •                 | •        |          |                   |          | TAZZA              | AIR DIFFUSER        | DIFFUSEUR D'AIR           | STAUSCHEIBE         | DIFUSOR DEL AIRE     |  | A |
| 42 | 3013955  |                   |                   |                   |          | •        | •                 | •        | TAZZA              | AIR DIFFUSER        | DIFFUSEUR D'AIR           | STAUSCHEIBE         | DIFUSOR DEL AIRE     |  | A |

| N. | COD.     | 3899400 - 3899410 | 3899500 - 3899510 | 3899100 - 3899110 | 20006131 | 20040330 | 3911000 - 3911010 | 20008894 | DESCRIZIONE                   | DESCRIPTION              | DESCRIPTION                | BESCHREIBUNG             | DENOMINACION                    | MATRICOLA BRUCIATORE<br>BURNER SERIAL NUMBER<br>MATRICULE BRULEUR<br>BRENNER KENN-NUMMER<br>MATRICULA QUEMADORES | * |
|----|----------|-------------------|-------------------|-------------------|----------|----------|-------------------|----------|-------------------------------|--------------------------|----------------------------|--------------------------|---------------------------------|--|---|
| 43 | 3013945  | •                 | •                 | •                 | •        | •        | •                 | •        | GOMITO                        | ELBOW                    | COUDE                      | GASSCHLITTEN             | CODO                            |  |   |
| 43 | 3014118  | •                 | •                 | •                 | •        | •        | •                 | •        | GOMITO                        | ELBOW                    | COUDE                      | GASSCHLITTEN             | CODO                            |  |   |
| 44 | 3013649  | •                 | •                 | •                 | •        | •        | •                 | •        | LEVA                          | LEVER                    | LEVIER                     | HEBEL                    | PALANCA                         |  | C |
| 45 | 3003847  | •                 | •                 | •                 | •        | •        | •                 | •        | TRASFORMATORE                 | TRANSFORMER              | TRANSFORMATEUR             | ZÜNDTRANSFORMATOR        | TRANSFORMADOR                   |  | B |
| 46 | 3013333  | •                 | •                 | •                 | •        | •        | •                 | •        | PULSANTE EMERGENZA            | EMERGENCY PUSH-BUTTON    | BOUTON ARRÊT D'URGENCE     | NOTSTOPTASTE             | BOTÓN DE EMERGENCIA             |  | C |
| 47 | 3013334  | •                 | •                 | •                 | •        | •        | •                 | •        | SELETTORE AUTO/MAN            | SWITCH AUTO/MAN          | SÉLECTEUR AUTO/MAN         | SCHALTER AUTO/MAN        | SELECTIVO AUTO/MAN              |  | C |
| 48 | 3013335  | •                 | •                 | •                 | •        | •        | •                 | •        | SELETTORE + / -               | SWITCH + / -             | SÉLECTEUR + / -            | SCHALTER + / -           | SELECTIVO + / -                 |  | C |
| 49 | 3013366  | •                 | •                 | •                 | •        | •        | •                 | •        | INDICAT. LUM. VERDE           | GREEN SIGNAL LIGHT       | SIGNAL LUMINEUX VER        | GRÜNE LEUCHTANZEIGE      | INDIC. LUMINOSO VERDE           |  | A |
| 50 | 3013353  | •                 | •                 | •                 | •        | •        | •                 | •        | INDICATORE LUM. ROSSO         | RED SIGNAL LIGHT         | SIGNAL LUMINEUX ROUGE      | ROTE LEUCHTANZEIGE       | INDIC. LUMINOSO ROJO            |  | A |
| 51 | 3013354  | •                 | •                 | •                 | •        | •        | •                 | •        | PULS. LUMINOSO ROSSO DI RESET | RED RESET PUSH-BUTTON    | BOUTON ROUGE DE RESET      | ROTER KNOPF FÜR RESET    | BOTÓN LUMINOSO ROJO DE RESET    |  | C |
| 52 | 3013357  | •                 |                   |                   |          |          |                   |          | MORSETTIERA                   | TERMINAL STRIP           | PLAQUE À BORNES            | KLEMMENBRETT             | REGLETA CONEXIONE               |  |   |
| 52 | 3013358  | •                 | •                 | •                 |          |          |                   |          | MORSETTIERA                   | TERMINAL STRIP           | PLAQUE À BORNES            | KLEMMENBRETT             | REGLETA CONEXIONE               |  |   |
| 52 | 3014107  |                   |                   |                   |          | •        | •                 | •        | MORSETTIERA                   | TERMINAL STRIP           | PLAQUE À BORNES            | KLEMMENBRETT             | REGLETA CONEXIONE               |  |   |
| 53 | 3013359  | •                 | •                 | •                 | •        | •        | •                 | •        | MORSETTIERA AUSILIARIA        | AUXILIARY TERMINAL STRIP | PLAQUE À BORNES AUXILIAIRE | HILFSKLEMMENBRETT        | REGLETA CONEXIONES AUXILIARIA   |  |   |
| 54 | 3013494  | •                 |                   |                   |          |          |                   |          | RELÈ TERMICO                  | OVERLOAD                 | RELAIS TERMIQUE            | ÜBERSTROMAUSLÖSER        | RELÉ TÉERMICO                   |  | C |
| 54 | 3013676  | •                 | •                 | •                 |          |          |                   |          | RELÈ TERMICO                  | OVERLOAD                 | RELAIS TERMIQUE            | ÜBERSTROMAUSLÖSER        | RELÉ TÉERMICO                   |  | C |
| 54 | 3014108  |                   |                   |                   |          | •        | •                 |          | RELÈ TERMICO                  | OVERLOAD                 | RELAIS TERMIQUE            | ÜBERSTROMAUSLÖSER        | RELÉ TÉERMICO                   |  | C |
| 54 | 20009519 |                   |                   |                   |          | •        |                   |          | RELÈ TERMICO                  | OVERLOAD                 | RELAIS TERMIQUE            | ÜBERSTROMAUSLÖSER        | RELÉ TÉERMICO                   |  | C |
| 55 | 3012783  | •                 | •                 | •                 | •        | •        | •                 | •        | CONTATTO AUSILIARIO           | AUXILIARY CONTACT        | CONTACTES AUXILIARE        | HILFSKONTAKT             | CONTACTO AUXILIAR               |  | B |
| 56 | 3013650  | •                 | •                 | •                 | •        | •        | •                 | •        | CUSCINETTO                    | BEARING                  | ROULEMENT                  | LAGER                    | COJINETE                        |  | C |
| 57 | 3003636  | •                 | •                 | •                 |          |          |                   |          | CONTATTORE                    | CONTACTOR                | CONTACTEUR                 | SCHÜTZ                   | CONTACTOR                       |  | C |
| 57 | 3013978  |                   |                   |                   |          | •        | •                 | •        | CONTATTORE                    | CONTACTOR                | CONTACTEUR                 | SCHÜTZ                   | CONTACTOR                       |  | C |
| 58 | 3012368  | •                 | •                 | •                 | •        | •        | •                 | •        | RELÈ                          | RELAY                    | RELAIS                     | RELAIS                   | RELÉ                            |  |   |
| 59 | 3012785  | •                 | •                 | •                 | •        | •        | •                 | •        | TEMPORIZZATORE                | TIMER                    | TEMPORISATEUR              | ZEITRELAIS               | RETARDATOR                      |  | B |
| 60 | 3013653  | •                 | •                 | •                 | •        | •        | •                 | •        | RACCORDO                      | CONNECTOR                | MAMELON                    | NIPPEL                   | RACORD                          |  | C |
| 61 | 3012842  | •                 | •                 | •                 | •        | •        | •                 | •        | RELÈ                          | RELAY                    | RELAIS                     | RELAIS                   | RELÉ                            |  | C |
| 62 | 3013362  | •                 | •                 | •                 | •        | •        | •                 | •        | APPARECCHIATURA               | CONTROL BOX              | BOITE DE CONTROLE          | STEUERGERÄT              | CAJA CONTROL                    |  | B |
| 63 | 3013363  | •                 | •                 | •                 | •        | •        | •                 | •        | PRESA 7 POLI 90°              | 7 POLE SOCKET 90°        | PRISE 7 POLES 90°          | STECKERBUCHSE 7 POLE 90° | CONEC. MACHO DE 7 CONTACTOS 90° |  |   |
| 64 | 3013364  | •                 | •                 | •                 | •        | •        | •                 | •        | PRESA 17 POLI                 | 17 POLE SOCKET           | PRISE 17 POLES             | STECKERBUCHSE 17 POLE    | CONEC. MACHO DE 17 CONTACTOS    |  |   |

| N. | COD.    | 3899400 - 3899410 | 3899500 - 3899510 | 3899100 - 3899110 | 20006131 | 20040330 | 3911000 - 3911010 | 20008894 | DESCRIZIONE                     | DESCRIPTION                         | DESCRIPTION                     | BESCHREIBUNG                        | DENOMINACION                       | MATRICOLA BRUCIATORE<br>BURNER SERIAL NUMBER<br>MATRICULE BRULEUR<br>BRENNER KENN-NUMMER<br>MATRICULA QUEMADORES | * |
|----|---------|-------------------|-------------------|-------------------|----------|----------|-------------------|----------|---------------------------------|-------------------------------------|---------------------------------|-------------------------------------|------------------------------------|--|---|
|    |         |                   |                   |                   |          |          |                   |          |                                 |                                     |                                 |                                     |                                    |  |   |
| 65 | 3003784 | •                 | •                 | •                 | •        | •        | •                 | •        | ZOCCOLO<br>APPARECCHIATURA      | BASE CONTROL BOX                    | SOCLE BOITE DE<br>CONTROLE      | SOCKEL STEUERGERÄT                  | ZOCALO CAJA CONTROL                |  |   |
| 66 | 3014106 | •                 | •                 | •                 | •        | •        | •                 | •        | FUSIBILE 6,3 A                  | FUSE 6,3 A                          | FUSIBLE 6,3 A                   | SCHMELZSICHERUNG 6,3 A              | FUSIBLE 6,3 A                      |  |   |
| 67 | 3014117 | •                 | •                 | •                 | •        |          |                   |          | VOLANTINO                       | CONTROL WHEEL                       | ROUE DE CONTROLE                | REGELRAD                            | RUEDA DE CONTROL                   |  |   |
| 67 | 3014116 |                   |                   |                   |          | •        | •                 | •        | VOLANTINO                       | CONTROL WHEEL                       | ROUE DE CONTROLE                | REGELRAD                            | RUEDA DE CONTROL                   |  |   |
| 68 | 3013654 | •                 | •                 | •                 | •        |          |                   |          | ALBERO                          | SHAFT                               | PIVOT                           | NOCKEN                              | EJE                                |  | C |
| 68 | 3014120 |                   |                   |                   |          | •        | •                 | •        | ALBERO                          | SHAFT                               | PIVOT                           | NOCKEN                              | EJE                                |  | C |
| 69 | 3012841 | •                 | •                 | •                 | •        | •        | •                 | •        | ZOCCOLO                         | BASE                                | SOCLE                           | SOCKEL                              | ZOCALO                             |  | C |
| 70 | 3003935 | •                 | •                 | •                 | •        | •        | •                 | •        | ZOCCOLO                         | BASE                                | SOCLE                           | SOCKEL                              | ZOCALO                             |  | C |
| 71 | 3014109 |                   |                   |                   |          | •        | •                 | •        | ZOCCOLO RELE' TERMICO           | CONTROL BOX BASE<br>THERMAL RELAY   | BORNIER RELAIS THER-<br>MIQUE   | STECKSOCKEL THERMI-<br>SCHES RELAIS | ZOCALO RELÉ TÉRMICO                |  |   |
| 72 | 3014111 |                   |                   |                   |          | •        | •                 | •        | CONNESSIONI STELLA<br>TRIANGOLO | STAR / DELTA POWERED<br>CONNECTIONS | CONNEXIONS ÉTOILE /<br>TRIANGLE | STERN / DREIECK VERBIN-<br>DUNGEN   | CONEXIONES ESTRELLA /<br>TRIÁNGULO |  |   |

\*

**RICAMBI CONSIGLIATI - ADVISED PARTS - RECHANGE CONSEIL - EMPFOHLENE ERSATZTEILE - RECAMBIOS ACONSEJADOS**

A = Ricambi per dotazione minima - Spare parts for minimum fittings - Pièces détachées pour équipement minimum - Ersatzteile für minimale Ausstattung - Recambios para equipamiento mínimo

A+B = Ricambi per dotazione base di sicurezza - Spare parts for basic safety fittings - Pièces détachées pour équipement standard de sécurité - Ersatzteile für Sicherheitsgrundausrüstung - Recambios para equipamiento básico de seguridad

A+B+C = Ricambi per dotazione estesa di sicurezza - Spare parts for extended safety fittings - Pièces détachées pour équipement complet de sécurité - Ersatzteile für erweiterte Sicherheitsausrüstung - Recambios para equipamiento general de seguridad

---

**RIELLO**

RIELLO S.p.A.  
I-37045 Legnago (VR)  
Tel.: +39.0442.630111  
[http:// www.riello.it](http://www.riello.it)  
[http:// www.riello.com](http://www.riello.com)