

Bruciatori di gas ad aria soffiata

Blown gas burners

Brûleurs gaz à air soufflé

Gebläse-Gasbrenner

Quemadores de gas

Funzionamento monostadio
Single stage operation
Fonctionnement à une allure
Einstufiger Betrieb
Funcionamiento a una sola llama

COD.

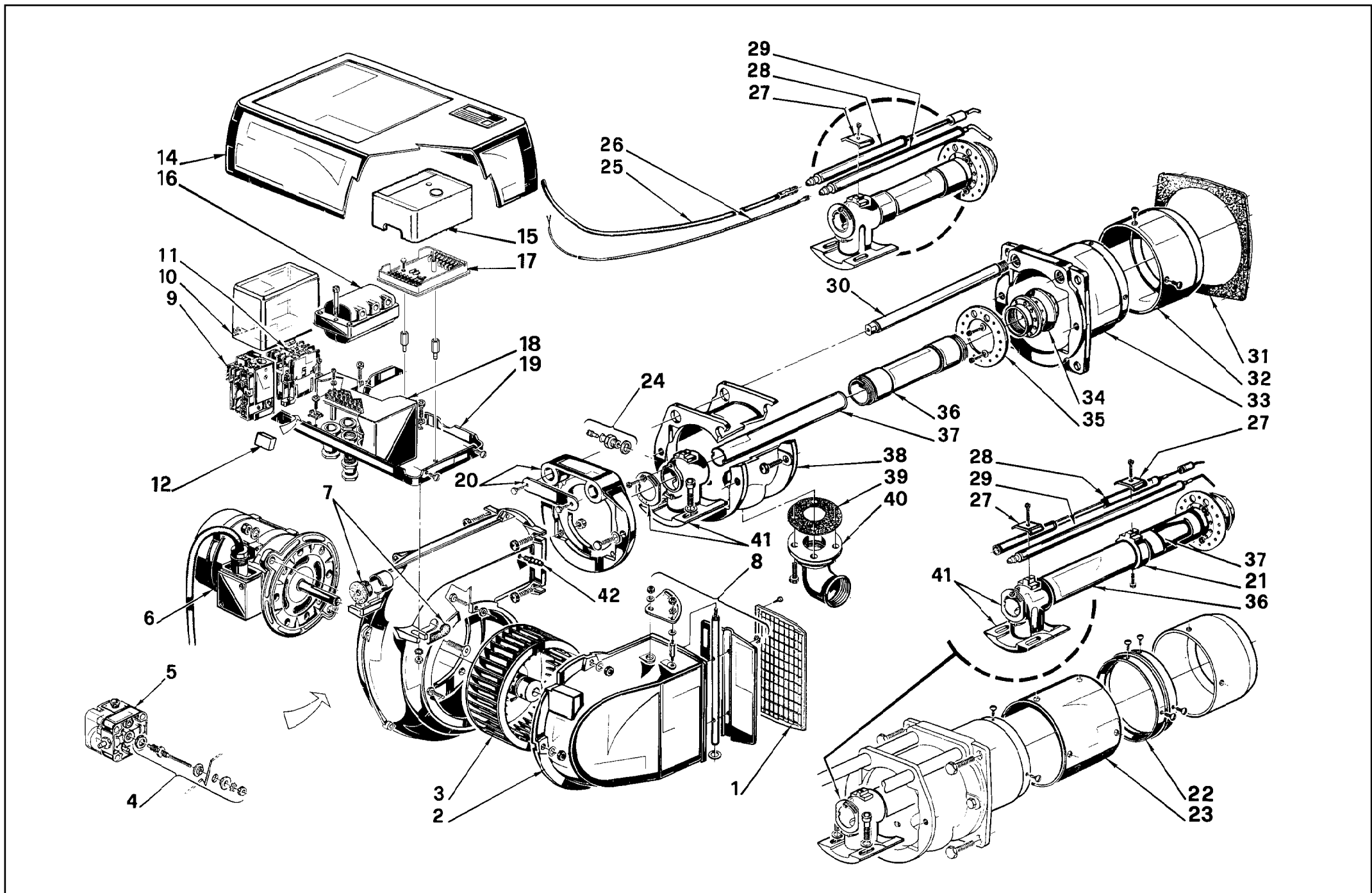
3751817

MOD.

GAS 6

TYP.

518 T1



N.	COD.	3751817-518	*	DESCRIZIONE	DESCRIPTION	DESCRIPTION	BESCHREIBUNG	DENOMINACION	MATRICOLA BRUCIATORE BURNER SERIAL NUMBER MATRICULE BRULEUR BRENNER KENN-NUMMER MATRICULA QUEMADORES	RICAMBI CONSIGLIATI ADVISED PARTS RECHANGE CONSEIL EMPFOHLENE ERSATZTEILE RECAMBIOS A CONSEJADOS
										**
1	3003315			PROTEZIONE	GRID	PROTECTION	SCHUTZGITTER	PROTECCIÓN		
2	3003363			BOCCA D'ASPIRAZIONE	AIR INTAKE	BOITIER D'ASPIRATION	ANSAUGÖFFNUNG	BOCA ASPIRACION		
3	3005460			GIRANTE	FAN	TURBINE	GEBLÄSERAD	TURBINA		C
4	3003499			RACCORDO PRESA ARIA	AIR PRESSURE SENSOR GROUP	RACCORD PRISE AIR	LUFTDRUCK SONDE	CONEXIÓN TOMA DEL AIRE		C
5	3006593			PRESSOSTATO ARIA	AIR PRESSURE SWITCH	PRESSOSTAT AIR	LUFTDRUCKWÄCHTER	PRESOSTATO DEL AIRE		A
6	3003427			MOTORE	MOTOR	MOTEUR	MOTOR	MOTOR		C
7	3003406			PROTEZIONE	GRID	PROTECTION	SCHUTZGITTER	PROTECCIÓN		
8	3003512			GRUPPO SERRANDA	AIR DAMPER ASSEMBLY	GROUPE VOLET AIR	LUFTKLAPPE	REGISTRO AIRE		
9	3002288			RELE' TERMICO	OVERLOAD	RELAIS THERMIQUE	ÜBERSTROMAUSLÖSER	CONTACTOR		C
10	3003072			COPERCHIO	COVER	COUVERCLE	PVC ABDECKUNG	ETAPA		
11	3002285			CONTATTORE	CONTACTOR	CONTACTEUR	SCHÜTZ	TEMPORIZADOR		C
12	3012155			FILTRO ANTIDISTURBO	DEGLITCHER	FILTRE	ENTSTÖRER	FILTRO ANTI-INTERFERENCIA		C
13										
14	3003387			COPERCHIO	COVER	COUVERCLE	DECKEL	TAPA		
15	3013073			APPARECCHIATURA	CONTROL BOX	BOITE DE CONTROLE	STEUERGERÄT	CAJA DE CONTROL		B
16	3012159			TRASFORMATORE	TRANSFORMER	TRANSFORMATEUR	ZÜNDTRANSFORMATOR	TRASFORMADOR		B
17	3003784			ZOCOLO	CONTROL BOX BASE	SOCLE	STECKSOCKEL	ZOCÁLO		C
18	3003071			COPERCHIO	COVER	COUVERCLE	PVC ABDECKUNG	TAPA		
19	3003328			MENSOLA	BASE PLATE	PLAQUE DE SUPPORT	GRUNDPLATTE	SOPORTE		
20	3003417			COLLARE	COLLAR	COLLIER	INNERER FLANSCH	COLLARÍN		
21	3003426			SUPPORTO ELETTRIDI	ELECTRODE BRACKET	SUPPORT ELECTRODES	ELEKTRODEN HALTERUNG	CORCHETE DEL ELECTRODO		
22	3000570			DENTE	CONNECTION SLEEVE	JONCTION	STÄURUNG	ANILLO LLAMA		
23	3000571			CILINDRO	SLEEVE	CYLINDRE	ZYLINDER	CILINDRO		
24	3005447			GRUPPO MISURAZIONE	TEST POINT	PRISE DE PRESSION	MESSNIPPEL	GRUPO TOMA DE PRESION		
25	3003973			COLLEGAMENTO PER ELETTRODO	H.T. LEAD	CONNEXION POUR ELECTRODE	VERBINDUNG FÜR ELEKTRODE	CABLE ELECTRODO		A
26	3005442			COLLEGAMENTO PER SONDA	PROBE LEAD	CONNEXION POUR SONDE	VERBINDUNG FÜR SONDE	CABLE SONDA DE IONIZACIÓN		A
27	3003409			CAVALLOTTO	U BOLT	CAVALIER	BÜGELBOLZEN	FIJACION ELECTRODO		
28	3005594			ELETTRODO CORTO	SHORT ELECTRODE	ELECTRODE COURTE	KURZE ELEKTRODE	ELECTRODO CORTO		A
28	3000633			ELETTRODO LUNGO	LONG ELECTRODE	ELECTRODE LONGUE	LANGE ELEKTRODE	ELECTRODO LARGO		A
29	3012180			SONDA CORTA	SHORT PROBE	SONDE COURTE	KURZE JONISATIONSELECTRODE	SONDA CORTA		A
29	3012184			SONDA LUNGA	LONG PROBE	SONDE LONGUE	LANGE JONISATIONSELECTRODE	SONDA LARGA		A
30	3003418			PERNO	BAR	GLISSIERE	BOLZEN	GUIA		
31	3005742			SCHERMO	FLANGE GASKET	ECRAN THERMIQUE	FLANSCHDICHTUNG	JUNTA AISLANTE		A
32	3005477			IMBUTO FIAMMA	END CONE	EMBOUT GUEULARD	FLAMMENROHR	TUBO LLAMA		B
33	3005472			BOCCAGLIO	BLAST TUBE	GUEULARD	BRENNERFLANSCH	TUBO LLAMA		
34	3006060			DISTRIBUTORE	GAS HEAD	DISTRIBUTEUR	GASVERTEILER	DISTRIBUIDOR		
35	3006053			DISCO	DISC	DISQUE	SCHEIBE	DISCO		A
36	3006642			TUBO ESTERNO	EXTERIOR TUBE	TUYAU EXTERIEUR	AUSSERER ROHR	TUBO ESTERNO		
36	3003422			TUBO ESTERNO	EXTERIOR TUBE	TUYAU EXTERIEUR	AUSSERER ROHR	TUBO EXTERNO		
37	3006636			TUBO INTERNO	INTERIOR TUBE	TUYAU INTERIEUR	INNERER ROHR	TUBO INTERNO		
37	3003420			TUBO INTERNO	INTERIOR TUBE	TUYAU INTERIEUR	INNERER ROHR	TUBO INTERNO		
38	3003335			MANICOTTO	MANIFOLD	MANCHON	GASANSCHLUSS	COLLARÍN		
39	3005482			GUARNIZIONE	SEAL	RONDELLE	FLANSCHDICHTUNG	JUNTA		B
40	3006803			FLANGIA E GOMITO	FLANGE AND ELBOW	BRIDE ET COUDE	ANSCHLUSSFLANSCHGAS	BRIDA Y CODO		

N.	COD.	3751817-518 *	DESCRIZIONE	DESCRIPTION	DESCRIPTION	BESCHREIBUNG	DENOMINACION	MATRICOLA BRUCIATORE BURNER SERIAL NUMBER MATRICULE BRULEUR BRENNER KENN-NUMMER MATRICULA QUEMADORES	RICAMBI CONSIGLIATI ADVISED PARTS RECHARGE CONSEIL EMPFOHLENE ERSATZTEILE RECAMBIOS A CONSEJADOS
41	3006853	● ●	GOMITO E GHIERA	ELBOW AND FERRULE	COUDE ET DISQUE	SCHLITTEN UND STELLRING	DISCO Y CODO		**
42	3003322	● ●	RACCORDO	CONNECTOR	MAMELON	NIPPEL	RACORD		C

* = Versione Testa Lunga - Long Combustion Head Version - Version Tête Longue - Langer Brennkopf Ausführung - Versión alargado de tubo llama

**

A = Ricambi per dotazione minima - Spare parts for minimum fittings - Pièces détachées pour équipement minimum - Ersatzteile für minimale Ausstattung - Recambios para equipamiento mínimo

A+B = Ricambi per dotazione base di sicurezza - Spare parts for basic safety fittings - Pièces détachées pour équipement standard de sécurité - Ersatzteile für Sicherheitsgrundausrüstung - Recambios para equipamiento básico de seguridad

A+B+C = Ricambi per dotazione estesa di sicurezza - Spare parts for extended safety fittings - Pièces détachées pour équipement complet de sécurité - Ersatzteile für erweiterte Sicherheitsausrüstung - Recambios para equipamiento general de seguridad



RIELLO S.p.A.
Via degli Alpini 1
I - 37045 Legnago (VR)
Tel.: +39.0442.630111 Fax: +39.0442.630375
[http:// www.rielloburners.com](http://www.rielloburners.com)