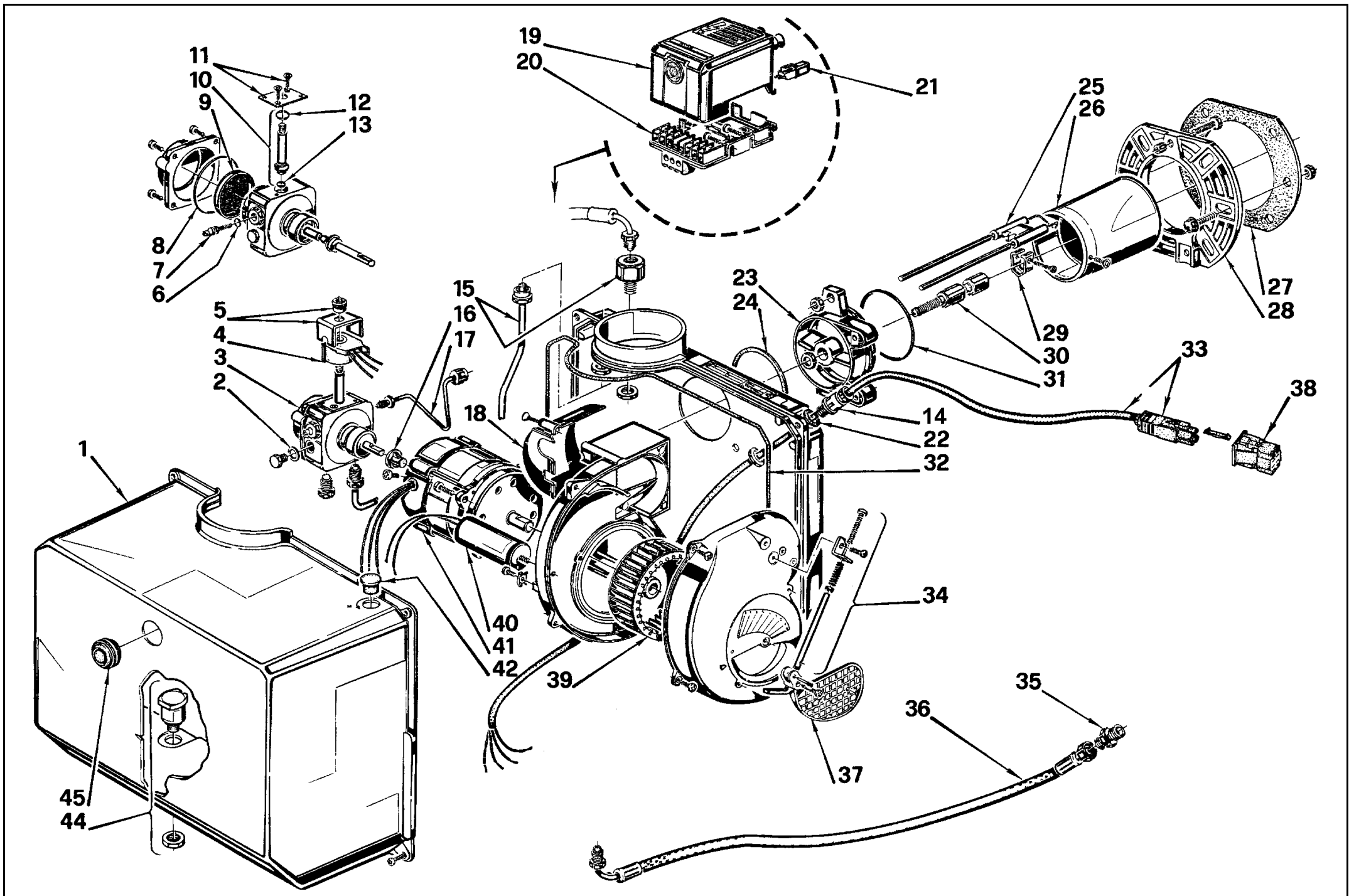


- I** **Bruciatore di kerosene e gasolio**
- GB** **Kerosene and Gas oil burner**
- F** **Brûleur kérosène et fioul domestique**
- D** **Kerosin und Öl-Gebläsebrenner**
- E** **Quemador de queroseno y gasóleo**

Funzionamento monostadio
One stage operation
Fonctionnement à 1 allure
Einstufiger Betrieb
Funcionamiento de una sola llama

CODICE - CODE CÓDIGO	MODELLO - MODEL - MODELE MODELL - MODELO	TIPO - TYPE - TYP
3749251	RIELLO 40 G5 BF	492T51



N.	COD.	DESCRIZIONE	DESCRIPTION	DESCRIPTION	BESCHREIBUNG	DENOMINACION	MATRICOLA BRUCIATORE BURNER SERIAL NUMBER MATICULE BRULEUR BRENNER KENN-NUMMER MATRICULA QUEMADÓRES	**
1	3007626	COFANO	COVER	CAPOT	VERKLEIDUNG	ENVOLVENTE		B
2	3007077	GUARNIZIONE	SEAL	JOINT	DICHTUNG	JUNTA		B
3	20031996	POMPA	PUMP	POMPE	PUMPE	BOMBA		C
4	3002279	BOBINA	COIL	BOBINE E.V.	MAGNETVENTIL - SPULE	BOBINA		B
5	3006553	MANTELLO E POMELLO	SHELL AND KNOB	ETRIER ET ECROU	HALTEBÜGEL MIT SCHRAUBE	PROTECCIÓN BOBINA		
6	3007169	ANELLO OR	O-RING	JOINT TORIQUE	O-RING-DICHTUNG	JUNTA TÓRICA		B
7	3007202	REGOLATORE PRESSIONE POMPA	PUMP PRESSURE REGULA- TOR	REGULATEUR PRESSION POMPE	DRUCKREGULIERSCHRAUBE	REGULADOR PRESIÓN BOMBA		
8	3007175	ANELLO OR	O-RING	JOINT TORIQUE	O-RING-DICHTUNG	JUNTA TÓRICA		B
9	3005719	FILTRO	FILTER	FILTRE	PUMPENFILTER	FILTRO		B
10	3020437	VALVOLA	NEEDLE VALVE	ROBINET POINTEAU	NADELVENTIL	VALVULA		B
11	3007203	PIASTRINA	PLATE	PLAQUETTE ETRIER	PLATTE	PLACA		
12	3007176	ANELLO OR	O-RING	JOINT TORIQUE	O-RING-DICHTUNG	JUNTA TÓRICA		B
13	3007177	ANELLO OR	O-RING	JOINT TORIQUE	O-RING-DICHTUNG	JUNTA TÓRICA		B
14	3007900	BOCCHETTONE PRESSACAVO	CABLE GLAND	PRESSE-ÉTOUPE	STUTZEN MIT ZUGENTLAS- TUNG	RACOR PRENSACABLES		
15	3007623	TUBO	TUBE	TUYAU	RÖHRCHEN	TUBO		
16	3000443	GIUNTO	JOINT	ACCOUPEMENT	PUMPENKUPPLUNG	ACOPLAMIENTO		A
17	3007795	TUBO	TUBE	TUYAU	RÖHRCHEN	TUBO		
18	3007823	COPERCHIO	COVER	COUVERCLE	DECKEL	TAPA		
19	3001156	APPARECCHIATURA	CONTROL BOX	BOITE DE CONTROLE	STEUERGERÄT	CAJA DE CONTROL		B
20	3002278	MORSETTIERA	TERMINAL BOARD	BORNIER	STECKSOCKEL	REGLETA DE CONEXIÓN		
21	20132573	SENSORE FIAMMA	FLAME SENSOR	CAPTEUR FLAMME	FLAMMENFÜHLER	SENSOR LLAMA		
22	3007632	GUARNIZIONE	SEAL	JOINT	DICHTUNG	JUNTA		B
23	3007796	COLLARE	COLLAR	COLLIER	BRENNERFLANSCH	COLLARÍN		
24	3007629	GUARNIZIONE	SEAL	JOINT	DICHTUNG	JUNTA		B
25	3007797	GRUPPO ELETTRODI	ELECTRODE ASSEMBLY	GROUPE ELECTRODES	ELEKTRODENBLOCK	CONJUNTO ELECTRODOS		A
26	3006001	BOCCAGLIO	BLAST TUBE	GUEULARD	FLAMMROHR	TUBO LLAMA		B
27	3008512	SCHERMO	FLANGE GASKET	JOINT ISOLANT	FLANSCHDICHTUNG	JUNTA BRIDA		A
28	3007798	FLANGIA	FLANGE	BRIDE	KESELFLANSCH	BRIDA		
29	3006552	FASCETTA	ELECTRODE BRACKET	SUPPORT ELECTRODES	ELECTRODEN HALTERUNG	SOPORTE ELECTRODOS		
30	3005724	PORTAUGELLO	NOZZLE HOLDER	PULVERISATEUR	DÜSENSTOCK	PORTAQUILLA		C
31	3007178	ANELLO OR	O-RING	JOINT TORIQUE	O-RING-DICHTUNG	JUNTA TÓRICA		B
32	3007630	GUARNIZIONE	SEAL	JOINT	DICHTUNG	JUNTA		B
33	3007793	CAVO E SPINA 4 POLI	CABLE AND 4 PIN PLUG	CABLE ET FICHE 4 PÔLES	KABEL UND 4-POLIGER STECKER	CABLE Y CONECTOR MACHO DE 4 CONTACTOS		A
34	3000681	REGOLATORE SERRANDA ARIA	AIR DAMPER REGULATOR	SYSTEME REGLAGE D'AIR	LUFTREGULIERUNG	REGULADOR REGISTRO AIRE		
35	3003602	RACCORDO	CONNECTOR	MAMELON	NIPPEL	RACORD		C
36	3007672	TUBO FLESSIBILE (*)	HOSE (*)	TUYAU FLEXIBLE (*)	ÖLSCHLAUCH (*)	TUBO FLEXIBLE (*)		A
37	3007624	SERRANDA ARIA	AIR DAMPER	VOLET D'AIR	LUFTKLAPPE	REGISTRO DEL AIRE		
38	3007794	PRESA 4 POLI	4 POLE SOCKET	PRISE À 4 PÔLES	4-POLIGE STECKDOSE	CONECTOR HEMBRA DE 4 CONTACTOS		C
39	3005708	GIRANTE	FAN	TURBINE	GEBLÄSERAD	TURBINA		C
40	20087025	CONDENSATORE 4 µF	CAPACITOR 4 µF	CONDENSATEUR 4 µF	KONDENSATOR 4 µF	CONDENSADOR 4 µF		C

N.	COD.	DESCRIZIONE	DESCRIPTION	DESCRIPTION	BESCHREIBUNG	DENOMINACION	MATRICOLA BRUCIATORE BURNER SERIAL NUMBER MATRICULE BRULEUR BRENNER KENN-NUMMER MATRICULA QUEMADÓRES	**
41	3007971	MOTORE	MOTOR	MOTEUR	MOTOR	MOTOR		C
42	3007706	TAPPO	PLUG	BOUCHON A VIS	SCHRAUBSTÖPSEL	TAPÓN		
44	3008825	GOCCIOLATOIO	DRIP	EGOUTTOIR	WASSERABLAUFNASE	DESAGÜE		
45	3007627	MEMBRANA	MEMBRANE	MEMBRANE	MEMBRAN	MEMBRANA		

(*)

RICAMBIO SU RICHIESTA - OPTIONAL SPARE PART - PIÈCE DÉTACHÉ SUR DEMANDE - ERSATZTEILE AUF ANFRAGE - RECAMBIO SOBRE DEMANDA

20032426 = Codice per tubo flessibile specifico per il funzionamento a bio combustibile - Code for specific hose suitable for bio fuel - Code pour tuyau flexible spécifique pour le fonctionnement à bio combustible
Code für spezifischen Schlauch für den Biobrennstoffbetrieb - Código para el tubo flexible específico para el funcionamiento al bio combustible

**

RICAMBI CONSIGLIATI - ADVISED PARTS - RECHANGE CONSEIL - EMPFOHLENE ERSATZTEILE - RECAMBIOS ACONSEJADOS

A = Ricambi per dotazione minima - Spare parts for minimum fittings - Pièces détachées pour équipement minimum - Ersatzteile für minimale Ausstattung - Recambios para equipamiento mínimo

A+B = Ricambi per dotazione base di sicurezza - Spare parts for basic safety fittings - Pièces détachées pour équipement standard de sécurité - Ersatzteile für Sicherheitsgrundausrüstung - Recambios para equipamiento básico de seguridad

A+B+C = Ricambi per dotazione estesa di sicurezza - Spare parts for extended safety fittings - Pièces détachées pour équipement complet de sécurité - Ersatzteile für erweiterte Sicherheitsausrüstung - Recambios para equipamiento general de seguridad

RIELLO

RIELLO S.p.A.

I-37045 Legnago (VR)

Tel.: +39.0442.630111

[http:// www.riello.it](http://www.riello.it)

[http:// www.riello.com](http://www.riello.com)