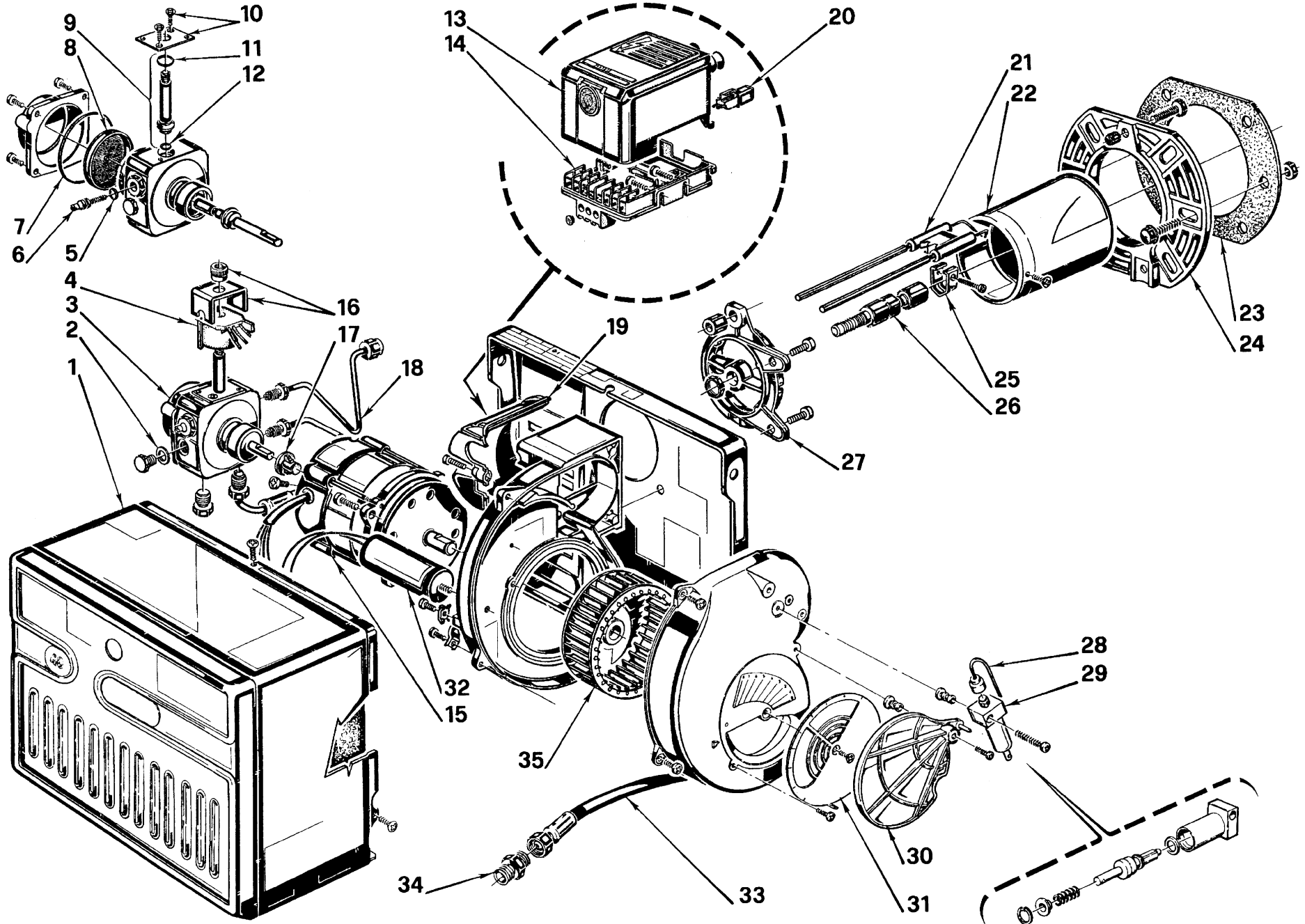


- I** **Bruciatore di gasolio**
- GB** **Light oil burner**
- F** **Brûleur fioul domestique**
- D** **Öl-Gebläsebrenner**
- E** **Quemador de gasóleo**

Funzionamento monostadio
One stage operation
Fonctionnement à 1 allure
Einstufiger Betrieb
Funcionamiento de una sola llama

CODICE - CODE CÓDIGO	MODELLO - MODEL - MODELE MODELL - MODELO	TIPO - TYPE - TYP
20039828	G3B A	437T1



N.	COD.	DESCRIZIONE	DESCRIPTION	DESCRIPTION	BESCHREIBUNG	DENOMINACION	MATRICOLA BRUCIATORE BURNER SERIAL NUMBER MATRICULE BRULEUR BRENNER KENN-NUMMER MATRICULA QUEMADÓRES	*
1	3007232	COFANO	COVER	CAPOT	VERKLEIDUNG	ENVOLVENTE		B
2	3007077	GUARNIZIONE	SEAL	JOINT	DICHTUNG	JUNTA		B
3	20031996	POMPA	PUMP	POMPE	PUMPE	BOMBA		C
4	3002279	BOBINA	COIL	BOBINE	MV SPULE	BOBINA		B
5	3007028	ANELLO OR	O - RING	JOINT TORIQUE	O - RING	JUNTA TÓRICA		B
6	3007202	REGOLATORE PRESSIONE POMPA	PUMP PRESSURE REGULA- TOR	REGULATEUR PRESSION POMPE	DRUCKREGULIERSCHRAUBE	REGULADOR PRESIÓN BOMBA		
7	3007162	ANELLO OR	O - RING	JOINT TORIQUE	O - RING	JUNTA TÓRICA		B
8	3005719	FILTRO	FILTER	FILTRE	FILTER	FILTRO		B
9	3006925	VALVOLA	NEEDLE VALVE	VANNE	NADELVENTIL	VÁLVULA		
10	3007203	PIASTRINA	PLATE	PLAQUETTE ETRIER	PLATTE	PLACA		
11	3007029	ANELLO OR	O - RING	JOINT TORIQUE	O - RING	JUNTA TÓRICA		B
12	3007156	ANELLO OR	O - RING	JOINT TORIQUE	O - RING	JUNTA TÓRICA		B
13	3001156	APPARECCHIATURA 530SE*	CONTROL BOX 530SE*	BOITE DE CONTROLE 530SE*	STEUERGERÄT 530SE*	CAJA DE CONTROL 530SE*		B
14	3002278	MORSETTIERA	CONTROL BOX BASE	SOCLE	STECKSOCKEL	REGLETA DE CONEXIÓN		
15	3007971	MOTORE VENTILATORE	FAN MOTOR	MOTEUR VENTILATEUR	GEBLÄSEMOTOR	MOTOR VENTILADOR		C
16	3006553	MANTELLA E POMELLO	SHELL AND KNOB	ETRIER ET ECROU	HALTEBÜGEL MIT SCHRAUBE	PROTECCIÓN BOBINA		
17	3000443	GIUNTO	JOINT	ACCOUPLMENT	KUPPLUNG	ACOPLAMIENTO		A
18	3005723	TUBO	TUBE	TUYAU	DRUCKROHR	TUBO		
19	3006554	COPERCHIO	COVER	COUVERCLE	DECKEL	TAPA		
20	20132573	SENSORE FIAMMA	FLAME SENSOR	CAPTEUR FLAMME	FLAMMENFÜHLER	SENSOR LLAMA		
21	3005721	GRUPPO ELETTRODI	ELECTRODE ASSEMBLY	GROUPE ELECTRODES	ELEKTRODESYSYSTEM	CONJUNTO ELECTRODOS		
22	3006001	TESTA A BICCHIERE	CUP-SHAPED HEAD	TETE A EMBOITEMENT	MUFFENKOPF	TUBO LLAMA		
23	3005787	SCHERMO	GASKET	JOINT	DICHTUNG	JUNTA BRIDA		
24	3008636	FLANGIA	FLANGE	BRIDE	FLANSCH	BRIDA		
25	3006552	FASCETTA	ELECTRODE BRACKET	SUPPORT ELECTRODES	ELECTRODEN HALTERUN G	SOPORTE ELECTRODOS		
26	3005724	PORTAUGELLO	NOZZLE HOLDER	PORTE GICLEUR	DÜSENSTOCK	PORTAQUILLA		C
27	3005760	COLLARE	COLLAR	COLLIER	INNERER FLANSCH	COLLARÍN		
28	3007814	TUBO	TUBE	TUYAU	DRUCKROHR	TUBO		
29	3006911	MARTINETTO	HYDRAULIC JACK	VERIN AIR	LUFTKLAPPE DRUCKKOLBEN	HIDRÁULICO DEL AIRE		C
30	3000878	SERRANDA ARIA	AIR DAMPER	VOLET D'AIR	LUFTKLAPPE	REGISTRO DEL AIRE		
31	3007204	SERRANDA ARIA	AIR DAMPER	VOLET D'AIR	LUFTKLAPPE	REGISTRO DEL AIRE		
32	20087025	CONDENSATORE 4 µF	CAPACITOR 4 µF	CONDENSATEUR 4 µF	KONDENSATOR 4 µF	CONDENSADOR 4 µF		C
33	20022601	TUBO FLESSIBILE	HOSE	FLEXIBLE	SCHLAUCH	TUBO FLEXIBLE		A
34	3009068	RACCORDO	CONNECTOR	MAMELON	NIPPEL	RACORD		C
35	3005708	GIRANTE	FAN	VENTILATEUR	GEBLÄSERAD	TURBINA		C

*

RICAMBI CONSIGLIATI - ADVISED PARTS - RECHANGE CONSEIL - EMPFOHLENE ERSATZTEILE - RECAMBIOS ACONSEJADOS

A = Ricambi per dotazione minima - Spare parts for minimum fittings - Pièces détachées pour équipement minimum - Ersatzteile für minimale Ausstattung - Recambios para equipamiento mínimo

A+B = Ricambi per dotazione base di sicurezza - Spare parts for basic safety fittings - Pièces détachées pour équipement standard de sécurité - Ersatzteile für Sicherheitsgrundausrüstung - Recambios para equipamiento básico de seguridad

A+B+C = Ricambi per dotazione estesa di sicurezza - Spare parts for extended safety fittings - Pièces détachées pour équipement complet de sécurité - Ersatzteile für erweiterte Sicherheitsausrüstung - Recambios para equipamiento general de seguridad

The logo for RIELLO, consisting of the word "RIELLO" in a bold, red, sans-serif font.

RIELLO S.p.A.
I-37045 Legnago (VR)
Tel.: +39.0442.630111
[http:// www.riello.it](http://www.riello.it)
[http:// www.riello.com](http://www.riello.com)