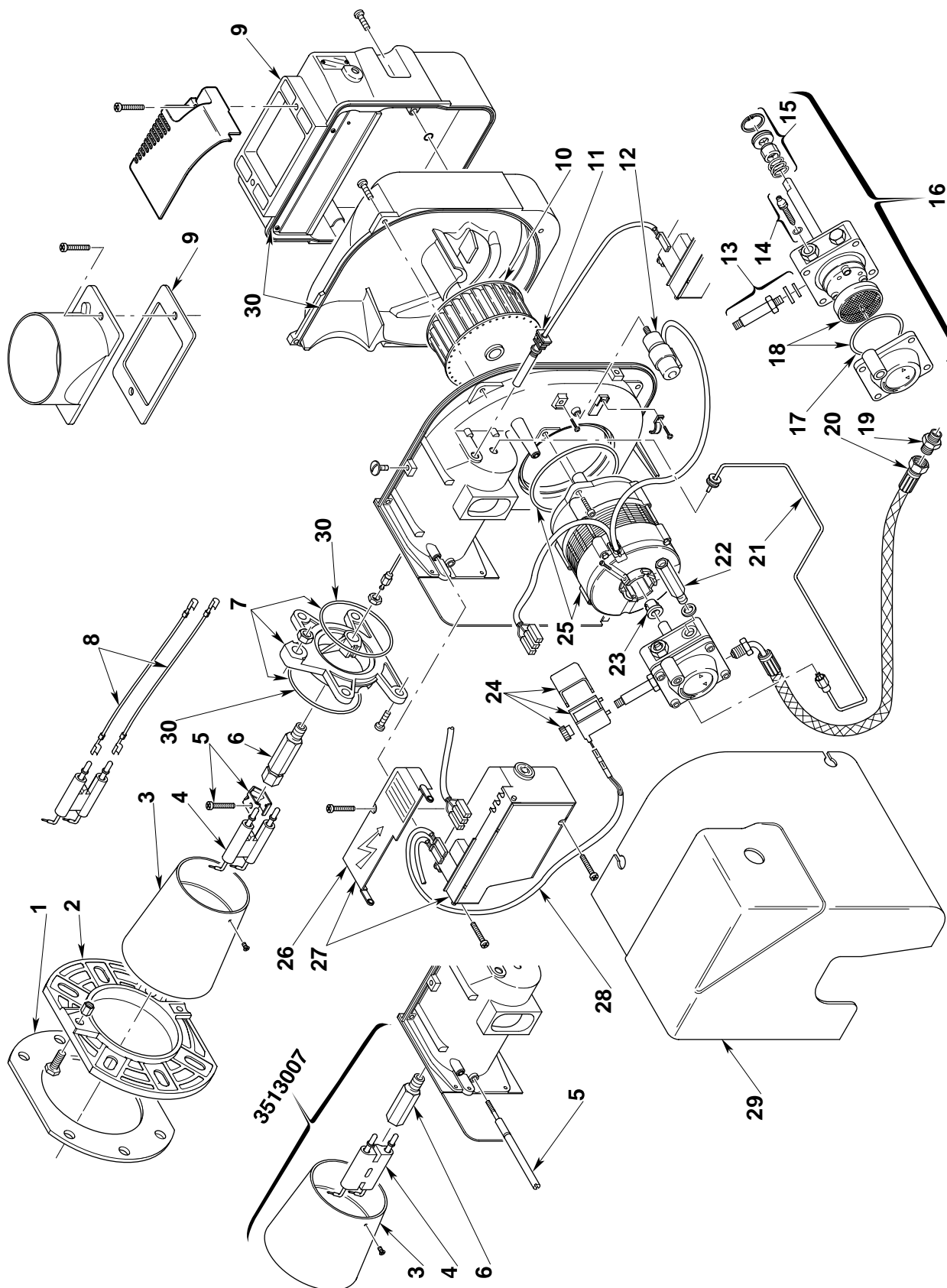


**Bruciatori di gasolio - kerosene • Oil - kerosene burners • Brûleurs fioul domestiques - kérosène
Öl-/Kerosin - Gebläsebrenner • Quemadores de gasóleo/kerosene**

RDB1 70/90	COD. 3748357	TIPO / TYPE / TYP 483T50
RDB1 50/70	COD. 3748557	TIPO / TYPE / TYP 485T50
RDB1 WM 50/70	COD. 3513007	TIPO / TYPE / TYP 501T2K
RDB2 90/120	COD. 3748757	TIPO / TYPE / TYP 487T50



N.	COD.	3748357	3748557	3513007	3748757	DESCRIZIONE	DESCRIPTION	DESCRIPTION	BESCHREIBUNG	DENOMINACIÓN	MATRICOLA BRUCIATORE BURNER SERIAL NUMBER MATRICULE BRULEUR BRENNER KENN-NUMMER MATRICULA QUEMADOR
1	3005787	•	•	•	•	SCHERMO	GASKET	JOINT ISOLANT	KESSELFANSCH-DICHTUNG	JUNTA AISLANTE	
2	3006384	•	•	•	•	FLANGIA	FLANGE	BRIDE	KESSELFANSCH	BRIDA	
3	3008768	•				TESTA A BICCHIERE	CUP-SHAPED HEAD	TETE A EMBOITEMENT	MUFFENKOPF	TUBO LLAMA	
3	3008724		•			TESTA A BICCHIERE	CUP-SHAPED HEAD	TETE A EMBOITEMENT	MUFFENKOPF	TUBO LLAMA	
3	3001079			•		TESTA A BICCHIERE	CUP-SHAPED HEAD	TETE A EMBOITEMENT	MUFFENKOPF	TUBO LLAMA	
3	3008769				•	TESTA A BICCHIERE	CUP-SHAPED HEAD	TETE A EMBOITEMENT	MUFFENKOPF	TUBO LLAMA	
4	3007513	•	•		•	GRUPPO ELETTRODI	ELECTRODE ASSEMBLY	GROUPE ELECTRODES	ELEKTRODENBLOCK	CONJUNTO ELECTRODOS	
4	3008860			•		GRUPPO ELETTRODI	ELECTRODE ASSEMBLY	GROUPE ELECTRODES	ELEKTRODENBLOCK	CONJUNTO ELECTRODOS	
5	3006552	•	•		•	FASCETTA	ELECTRODE BRACKET	SUPPORT ELECTRODES	ELEKTRODEN HALTERUNG	SOPORTE ELECTRODOS	
5	3008875			•		VITE	SCREW	VIS	SCHRAUBE	TORNILLO	
6	3008642	•	•		•	PORTAUGELLO	NOZZLE HOLDER	PORTE-GICLEUR	DÜSENSTOCK	PORTABOQUILLA	
6	3008861			•		PORTAUGELLO	NOZZLE HOLDER	PORTE-GICLEUR	DÜSENSTOCK	PORTABOQUILLA	
7	3008643	•	•		•	COLLARE	COLLAR	COLLIER	BRENNERFLANSCH	COLLARÍN	
7	3008862			•		COLLARE	COLLAR	COLLIER	BRENNERFLANSCH	COLLARÍN	
8	3008794	•	•	•	•	COLLEGAMENTO A.T.	HIGH VOLTAGE LEAD	CABLE HAUTE TENSION	KABEL ZÜNDELEKTRODEN	CABLES ELECTRODOS	
9	3008647	•	•			GRUPPO SERRANDA ARIA	AIR DAMPER ASSEMBLY	SYSTEME REGLAGE D'AIR	LUFTREGULIERUNG	CON. REGISTRO DEL AIRE	
9	3008839			•		GRUPPO SERRANDA ARIA	AIR DAMPER ASSEMBLY	SYSTEME REGLAGE D'AIR	LUFTREGULIERUNG	CON. REGISTRO DEL AIRE	
10	3005708	•	•	•		GIRANTE	FAN	TURBINE	GEBLÄSERAD	TURBINA	
10	3008645				•	GIRANTE	FAN	TURBINE	GEBLÄSERAD	TURBINA	
11	3008646	•	•	•	•	FOTORESISTENZA	P.E. CELL	CELLULE PHOTORESISTANCE	FOTOWIDERSTAND	FOTORESISTENCIA	
12	3007479	•	•	•	•	CONDENSATORE 4 µF	CAPACITOR 4 µF	CONDENSATEUR 4 µF	KONDENSATOR 4 µF	CONDENSADOR 4 µF	≤ 01013XXXXXX
12	3002837	•	•	•	•	CONDENSATORE 4,5 µF	CAPACITOR 4,5 µF	CONDENSATEUR 4,5 µF	KONDENSATOR 4,5 µF	CONDENSADOR 4,5 µF	≥ 01023XXXXXX
13	3007582	•	•	•	•	VALVOLA	NEEDLE VALVE	VANNE	MAGNETVENTIL-KÖRPER	VÁLVULA	
14	3008651	•	•	•	•	REGOLATORE	REGULATOR	REG. PRESSION POMPE	DRUCKREGULIERSCHRAUBE	REGULADOR	
15	3000439	•	•	•	•	ORGANO DI TENUTA	PUMP SEAL	ORGANE D'ETANCHEITE	DICHTUNGSEINSATZ ANTRIEB.	CONJUNTO ESTANQUIDAD	
16	3008654	•	•	•	•	POMPA	PUMP	POMPE	ÖLPUMPE	BOMBA	
17	3007162	•	•	•	•	ANELLO OR	O-RING	JOINT TORIQUE	O - RING-DICHTUNG	JUNTA TÓRICA	
18	3008653	•	•	•	•	FILTRO - ANELLO OR	FILTER - O - RING	FILTRE - JOINT TORIQUE	FILTER - O-RING-DICHTUNG	FILTRO - JUNTA TÓRICA	
19	3003602	•	•	•	•	RACCORDO	CONNECTOR	MAMELON	ANSCHLUßNIPPEL	RACORD	
20	3005720	•	•	•	•	TUBO FLESSIBILE	FLEXIBLE OIL LINE	FLEXIBLE	ÖLSCHLAUCH	TUBO FLEXIBLE	
21	3008644	•	•	•	•	TUBO	TUBE	TUYAU	DRUCKROHR	TUBO	
22	3008876	•	•	•	•	PRESA DI PRESSIONE	PRESSURE GAUGE	PRISE DE PRESSION	DRUCKANSCHLUß	TOMA DE PRESIÓN	
23	3000443	•	•	•	•	GIUNTO	JOINT	ACCOUPEMENT	PUMPENKUPPLUNG	ACOPLAMIENTO	
24	3008648	•	•	•	•	BOBINA-MANT. E POMELLO	COIL-SHELL AND KNOB	BOBINE V.M.-ETRIER ET ECROU	M.V. - SPULE-HALTEBÜGEL MIT SCHR.	BOBINA-PROTECCIÓN BOBINA	
25	3008650	•	•	•	•	MOTORE	MOTOR	MOTEUR	MOTOR	MOTOR	≤ 01013XXXXXX
25	3002836	•	•	•	•	MOTORE + CONDENSAT.	MOTOR + CAPACITOR	MOTEUR + CONDENSATEUR	MOTOR + KONDENSATOR	MOTOR + CONDENSADOR	≥ 01023XXXXXX
26	3008649	•	•	•	•	PROTEZIONE	PROTECTION	PROTECTION	SCHUTZ	PROTECCIÓN	
27	3008652	•	•	•	•	APPARECCH. 535RSE/LD	CONTROL BOX 535RSE/LD	BOITE DE CONTR. 535RSE/LD	STEUERGERÄT 535RSE/LD	CAJA DE CONT. 535RSE/LD	
28	3008851	•	•	•	•	COLLEGAMENTO	LEAD COIL	CABLE DE CONNEXION	ANSCHLUßKABEL MAGNETSPULE	CABLES ELECTROVÁLVULA	
29	3008879	•	•	•	•	COFANO	COVER	CAPOT	BRENNERHAUBE	ENVOLVENTE	
30	3008878	•	•	•	•	KIT GUARNIZIONI	KIT SEALS	KIT JOINTS	DICHTUNG ERSATZ	KIT JUNTAS	